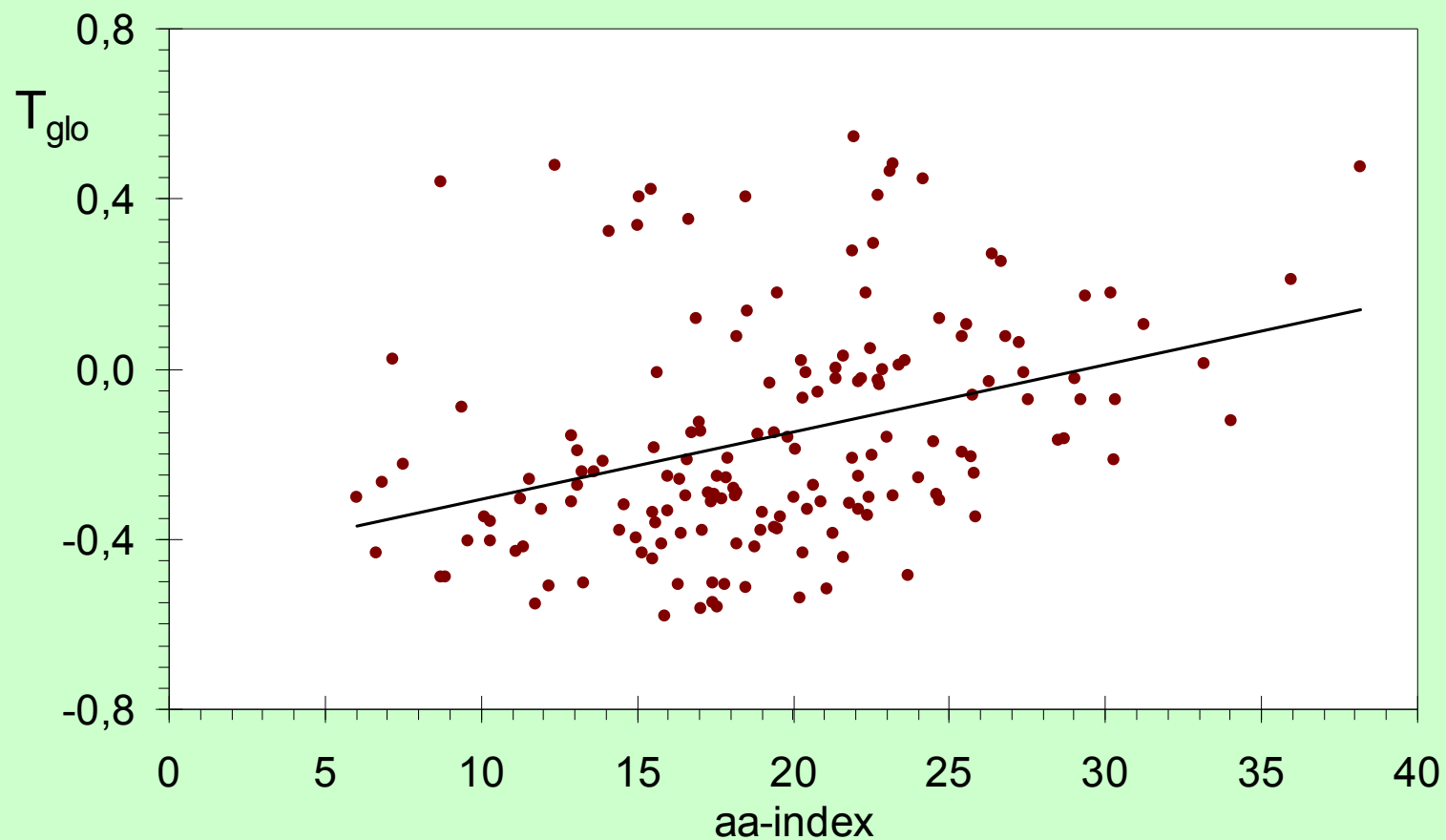


Možné korelace mezi geomagnetickou aktivitou a globální teplotu vzduchu

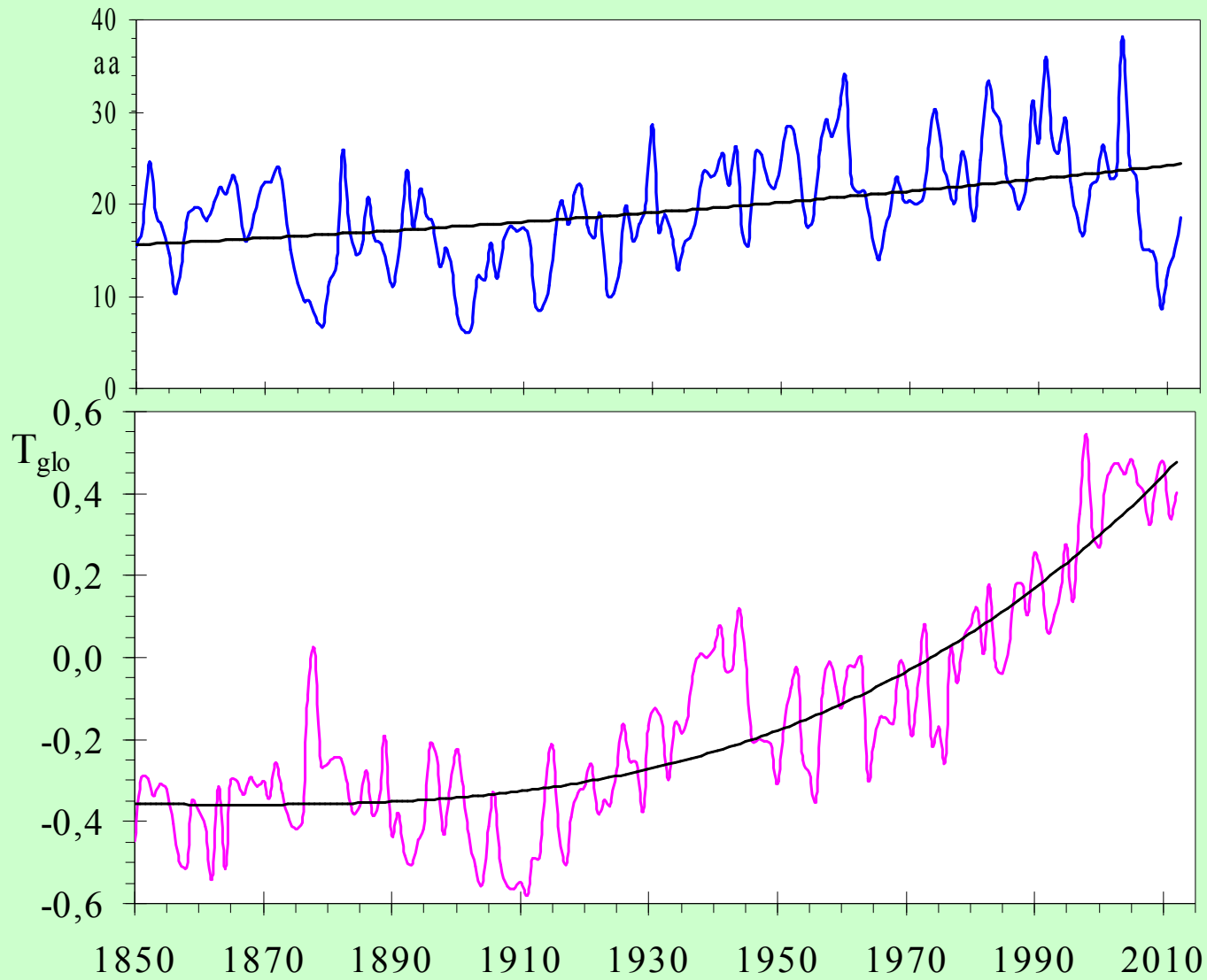
Jaroslav Střeščík

Geofyzikální ústav AV ČR, v.v.i., Praha

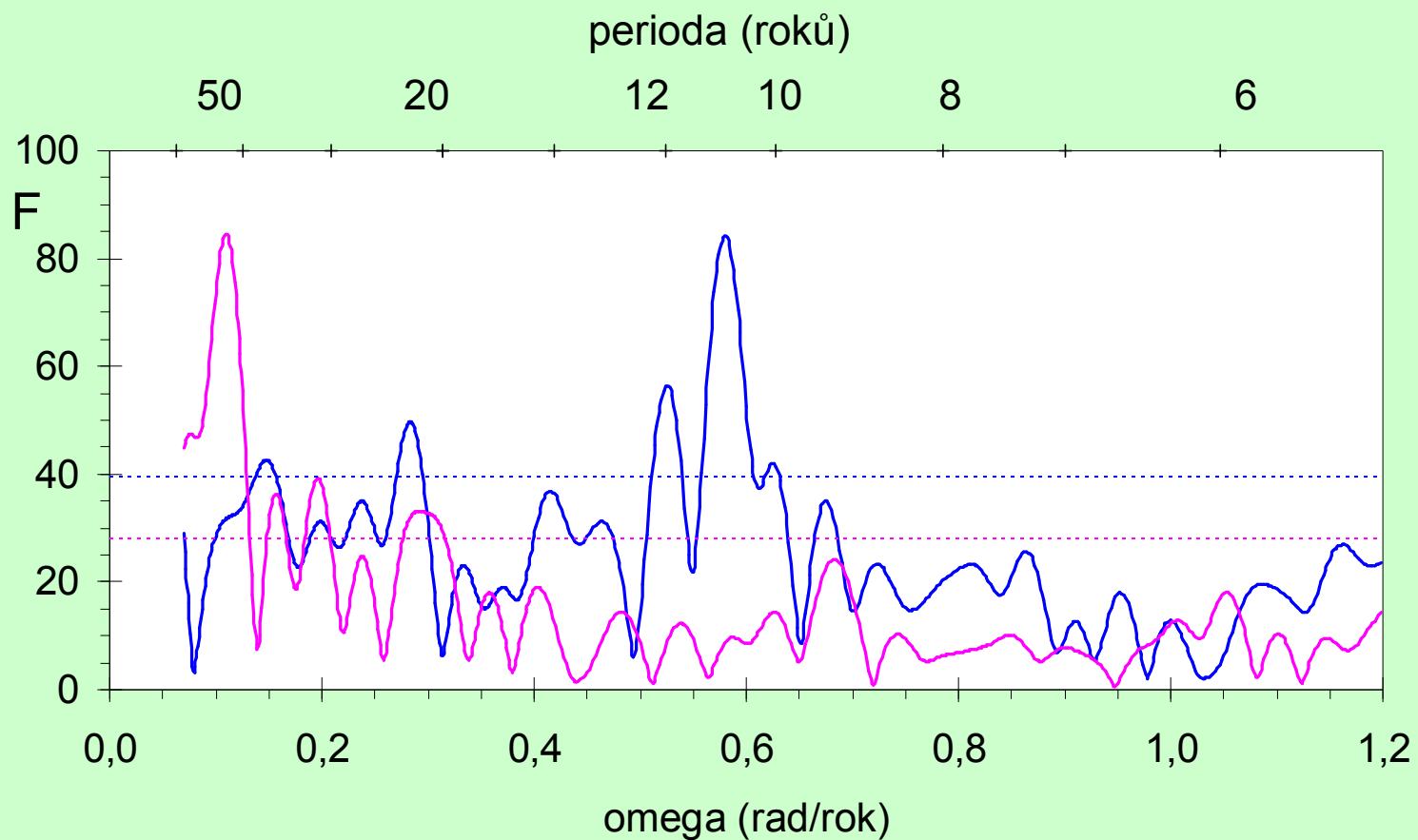
Korelace mezi ročními hodnotami indexu *aa* a ročními hodnotami globální teploty vzduchu za období 1850-2012



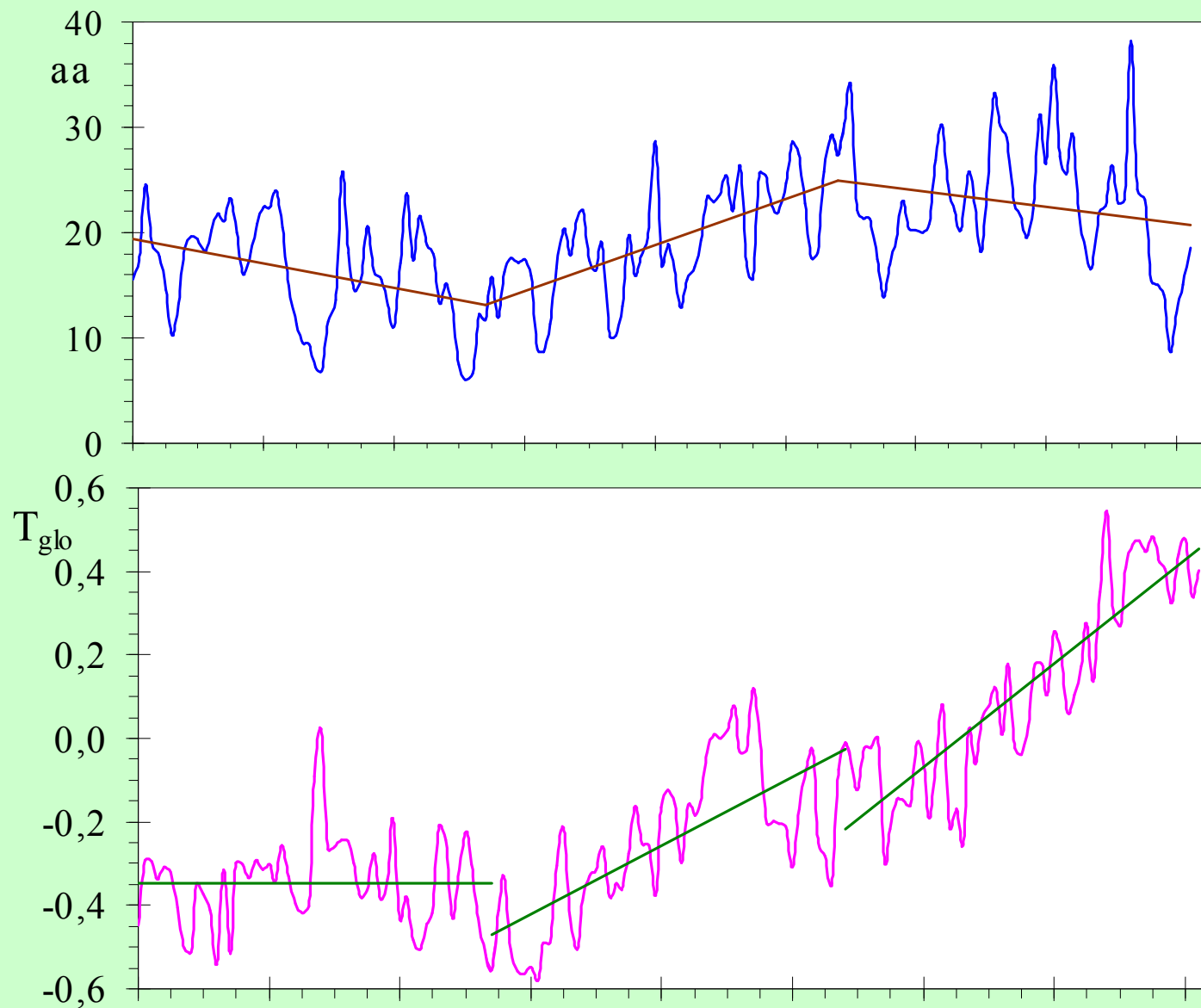
Průběh geomagnetické aktivity *aa* (nahore) a globální teploty vzduchu (dole) za období 1850-2012



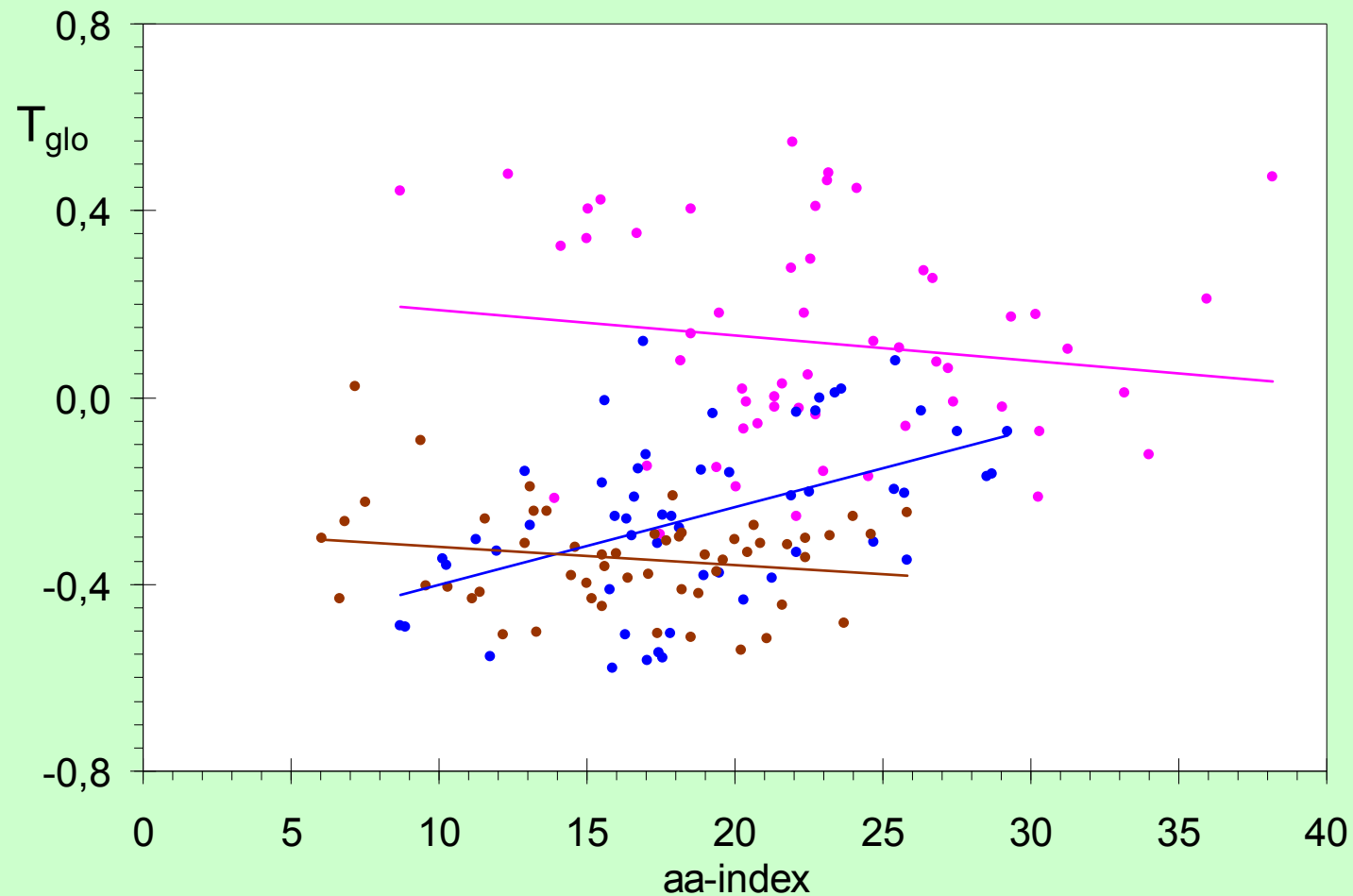
Spektra indexů geomagnetické aktivity *aa* (modře) a globální teploty vzduchu (červeně)



Průběh geomagnetické aktivity *aa* (nahore) a globální teploty vzduchu (dole) za období 1850-1904, 1904-1958, a 1958-2012



Korelace mezi ročními hodnotami indexu *aa* a ročními hodnotami globální teploty vzduchu za období 1850-1904 (hnědě), 1904-1958 (modře) a 1958-2012 (červeně)



Korelace mezi ročními hodnotami indexu *aa* a ročními hodnotami teploty vzduchu v pražském Klementinu za období 1850-1904 (hnědě), 1904-1958 (modře) a 1958-2012 (červeně)

