

TRENDY VE VÝUCE NA OBORU ZAHRADNÍ A KRAJINNÁ ARCHITEKTURA

Mendelova zemědělská a lesnická univerzita v Brně
Zahradnická fakulta v Lednici

<http://www.zf.mendelu.cz/> info@zf.mendelu.cz





Mendelova zemědělská a lesnická univerzita v Brně
Zahradnická fakulta v Lednici

<http://www.zf.mendelu.cz/> info@zf.mendelu.cz

Studium na Zahradnické fakultě MZLU:

- ☞ **bakalářské**
- ☞ **magisterské**
- ☞ **doktorské**

Bakalářský program **Zahradnické inženýrství**

**Obory: Zahradnictví, Vínohradnictví a vinařství,
Jakost rostlinných potravinových zdrojů**

Bakalářský program **Zahradní a krajinná
architektura**

- **Obory: Zahradní a krajinná architektura, Management zahradních a krajinařských úprav**



Mendelova zemědělská a lesnická univerzita v Brně
Zahradnická fakulta v Lednici

<http://www.zf.mendelu.cz/> info@zf.mendelu.cz

Návazné magisterské studijní programy

Zahradnické inženýrství

Obory Zahradnictví - prezenční i kombinovaná forma

Zpracování zahradnických produktů

Zahradní a krajinářská architektura

Obory Zahradní a krajinářská architektura

Management zahradních a krajinářských úprav

Typ studia, program, obor, specializace	CELKEM				
	Přer	Odl	SZZ	Vyř	Σ
Bakalářský	<u>9</u>	<u>3</u>	<u>28</u>	<u>10</u>	<u>957</u>
B 41 09 Zahradní a krajinářská architektura	<u>4</u>	0	<u>14</u>	0	<u>222</u>
4109R006 Management zahradních a krajinářských úprav	<u>2</u>	0	<u>7</u>	0	<u>85</u>
4109R001 Zahradní a krajinářská architektura	<u>2</u>	0	<u>7</u>	0	<u>137</u>
B 41 11 Zahradní a krajinná architektura	0	0	0	<u>5</u>	<u>101</u>
4109R006 Management zahradních a krajinných úprav	0	0	0	<u>1</u>	<u>38</u>
4109R008 Zahradní a krajinná architektura	0	0	0	<u>4</u>	<u>63</u>
B 41 08 Zahradnické inženýrství	<u>5</u>	<u>3</u>	<u>14</u>	<u>4</u>	<u>371</u>
4108R008 Vиноhradnictví a vinařství	<u>1</u>	0	0	<u>2</u>	<u>90</u>
4144R002 Zahradnictví	<u>4</u>	<u>3</u>	<u>14</u>	<u>2</u>	<u>281</u>
B 41 02 Zahradní a krajinná architektura					<u>182</u>
B 41 03 Zahradní a krajinná architektura					<u>182</u>
B 41 04 Zahradní a krajinná architektura					<u>81</u>
B 41 05 Zahradní a krajinná architektura					<u>81</u>
Ma 41 06 Zahradní a krajinná architektura					<u>310</u>
N 41 07 Zahradní a krajinná architektura					<u>131</u>
N 41 08 Zahradnické inženýrství					<u>46</u>
N 41 09 Zahradnické inženýrství					<u>85</u>
N 41 08 Zahradnické inženýrství	<u>3</u>	0	0	0	<u>179</u>
4108T003 Zahradnictví	<u>3</u>	0	0	0	<u>168</u>
4108T005 Zpracování zahradnických produktů	0	0	0	0	<u>11</u>
Doktorský	<u>16</u>	<u>12</u>	0	0	<u>119</u>
P 41 09 Zahradní a krajinářská architektura	<u>5</u>	<u>3</u>	0	0	<u>40</u>
4109V001 Zahradní a krajinářská architektura	<u>4</u>	<u>3</u>	0	0	<u>39</u>
4109V002 Zahradní a krajinářská tvorba	<u>1</u>	0	0	0	<u>1</u>
P 41 08 Zahradnické inženýrství	<u>11</u>	<u>9</u>	0	0	<u>79</u>
4108V003 Zahradnická produkce	<u>11</u>	<u>9</u>	0	0	<u>79</u>
Celkem za fakultu	<u>32</u>	<u>17</u>	<u>28</u>	<u>10</u>	<u>1386</u>

NA ZAHRADNICKÉ FAKULTĚ STUDUJE V SOUČASNOSTI VE VŠECH PROGRAMECH A VŠECH FORMÁCH STUDIA CELKEM 1 386 STUDENTŮ – Z TOHO 363 V PROGRAMU ZAHRADNÍ A KRAJINNÁ ARCHITEKTURA



Mendelova zemědělská a lesnická univerzita v Brně

Zahradnická fakulta v Lednici

<http://www.zf.mendelu.cz/> info@zf.mendelu.cz

TREND–REALIZOVANÝ KROK: AKREDITACE BAKALÁŘSKÉHO PROGRAMU NA 4 ROKY

Bakalářský program **Zahradní a krajinná architektura**

Obor *Zahradní a krajinná architektura*

- Prezenční forma – 4-leté bakalářské
- **Profil:** ateliéry a praktika, dendrologie, květinářství, prostorová kompozice, urbanismus, zakládání a údržba zeleně
- **Uplatnění:** projekční a realizační kanceláře, autorizovaný architekt, státní správa



Mendelova zemědělská a lesnická univerzita v Brně
Zahradnická fakulta v Lednici

<http://www.zf.mendelu.cz/> info@zf.mendelu.cz

TREND–REALIZOVANÝ KROK: VÝBĚR TALENTOVANÝCH STUDENTŮ DO MAGISTERSKÉHO STUDIA

NÁROČNÉ PŘIJÍMACÍ ŘÍZENÍ DO MAGISTERSKÉHO STUDIA

dosažené studijní výsledky v bakalářském studiu

výsledky státní bakalářské zkoušky

portfolio studenta (presentace dosažených výsledků...)

klauzurní práce

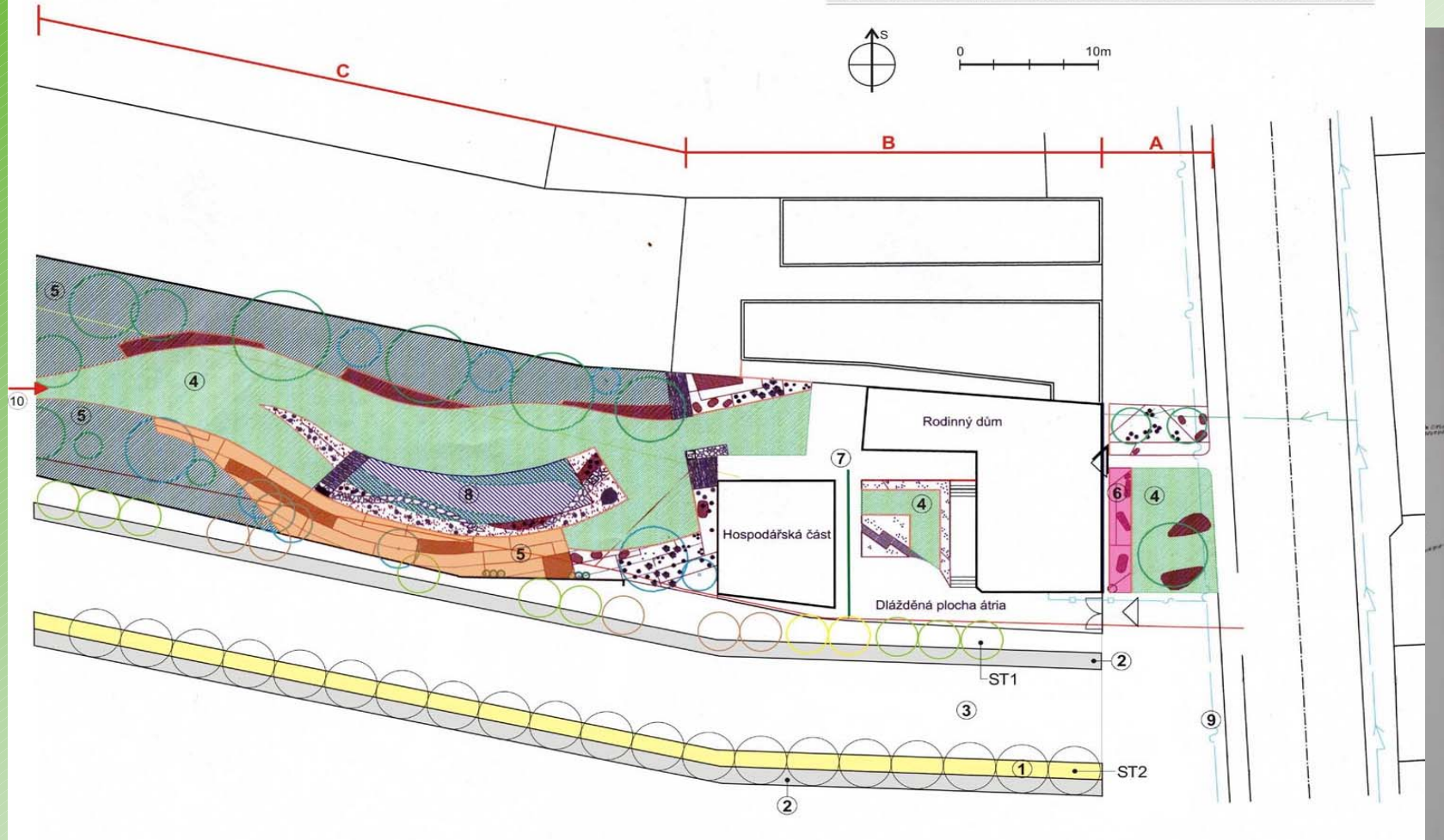


Mendelova zemědělská a lesnická univerzita v Brně
Zahradnická fakulta v Lednici

<http://www.zf.mendelu.cz/> info@zf.mendelu.cz

KLAUZURNÍ PRÁCE NA ZADANÉ TÉMA, VE STANOVENÉM ČASE

KLAUZURNÍ PRÁCE MZKU 2005/2006





Mendelova zemědělská a lesnická univerzita v Brně
Zahradnická fakulta v Lednici

<http://www.zf.mendelu.cz/> info@zf.mendelu.cz

PORTFOLIO STUDENTA





Mendelova zemědělská a lesnická univerzita v Brně
Zahradnická fakulta v Lednici

<http://www.zf.mendelu.cz/> info@zf.mendelu.cz

PORTFOLIO STUDENTA





Mendelova zemědělská a lesnická univerzita v Brně
Zahradnická fakulta v Lednici

<http://www.zf.mendelu.cz/> info@zf.mendelu.cz

DALŠÍ VYBRANÉ ÚKOLY A TRENDY

- LEKTOŘI – ODBORNÍCI, SPECIALISTÉ A JEJICH PODÍL NA VÝUCE**
- ÚČAST EXTERNISTŮ VE VÝUCE ATELIÉRŮ (AUTORIZOVANÍ ARCHITEKTI, VÝZNAMNÍ ODBORNÍCI, ZÁSTUPCI SPRÁV ZELENĚ)**
- INTENZIVNÍ FORMY VÝUKY – ATELIÉRY, SEMINÁŘE, PRACOVNÍ DÍLNY, ODBORNÉ PRAXE A EXKURZE**

TYTO A DALŠÍ ÚKOLY NELZE REALIZOVAT BEZ VAŠÍ SPOLUPRÁCE SE ZAHRADNICKOU FAKULTOU !

DĚKUJEME

VĚDECKÁ ČINNOST NA OBORU

Výzkumný záměr

ZAHRADNÍ A KRAJINNÁ ARCHITEKTURA V PROCESU UDRŽITELNÉHO ROZVOJE SÍDEL A KRAJINY

- Tvorba krajinného prostředí a kulturní krajiny sjednocené Evropy
- Česká krajinářská architektura a zahradní umění v kontextu evropského vývoje
- Studium podstaty utváření a udržitelnosti vegetačních prvků

Výzkumný záměr je členěn do následujících okruhů:

A) Tvorba krajinného prostředí a kulturní krajiny sjednocené Evropy

- Typologie krajiny ČR ve vztahu k interpretaci jejich ekologických limitů a rizik
- Národní program péče o urbánní prostředí
- Komponované krajiny v ČR
- Alternativní metody hodnocení krajinného rázu v EU
- Mapový server ZF

Výzkumný záměr je členěn do následujících okruhů:

B) Česká krajinářská architektura a zahradní umění v kontextu evropského vývoje

- Fenomenologické aspekty krajinného uměleckého díla
- Podstata a role zahrady a parku v kvalitě života ve městě
- Historická zahrada jako zdroj inspirace pro udržitelný rozvoj sídel a krajiny
- Mapový server ZF

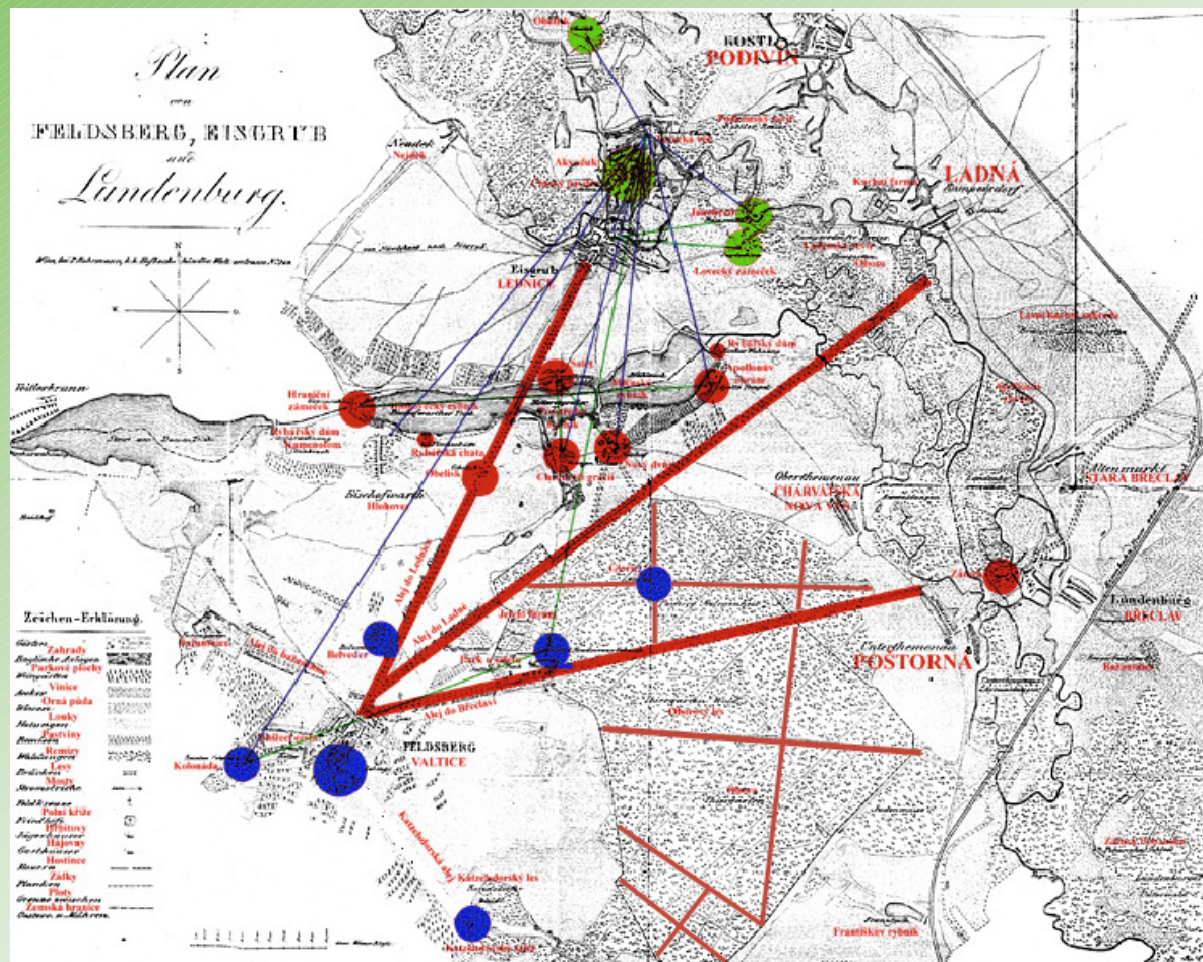
Výzkumný záměr je členěn do následujících okruhů:

C) Studium podstaty utváření a udržitelnosti vegetačních prvků

- Obecné aspekty utváření vegetačních prvků
- Studium vlastností rostlin významných pro navrhování, zakládání údržbu a obnovu vegetačních prvků
- Nové způsoby využití rostlin v zahradní a krajinné architektuře
- Obnova vegetačních prvků

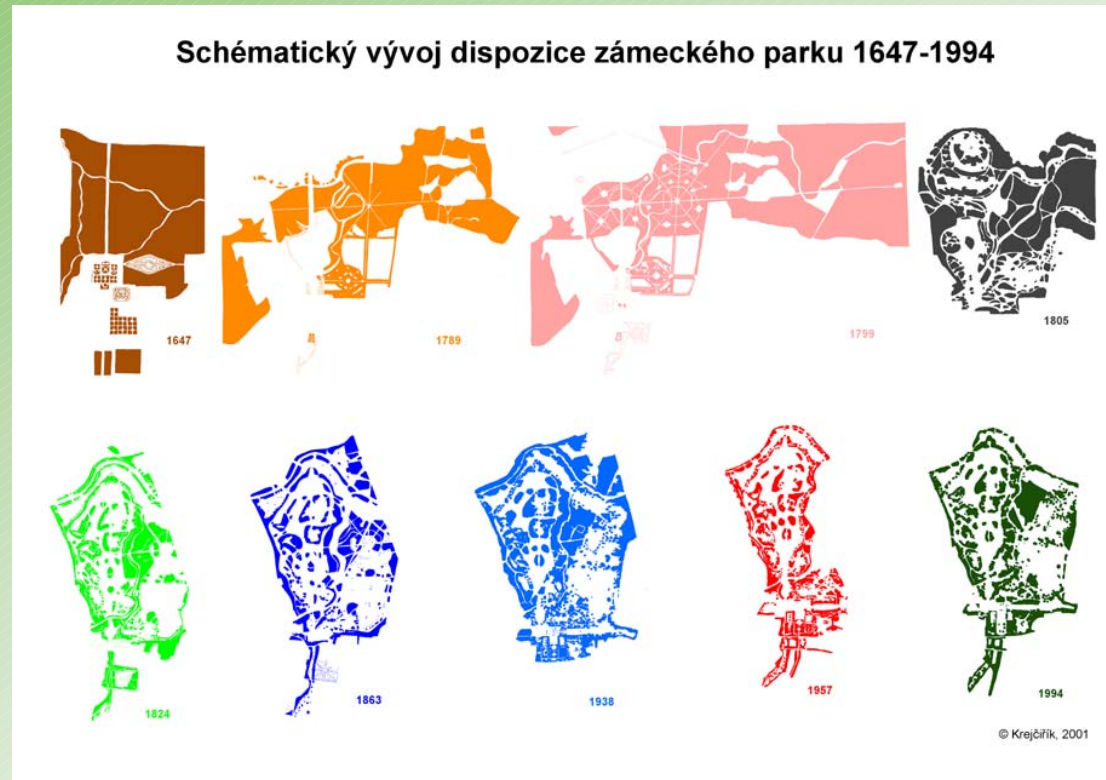
VÝSTUPY:

- Typologická mapa kulturní krajiny ČR
- Typologická mapa ekologických limitů a rizik pro jednotlivé krajinné typy
- Databáze charakteristik kulturní krajiny ČR (evropský výzkum identity)
- Atlas komponovaných krajinných ČR



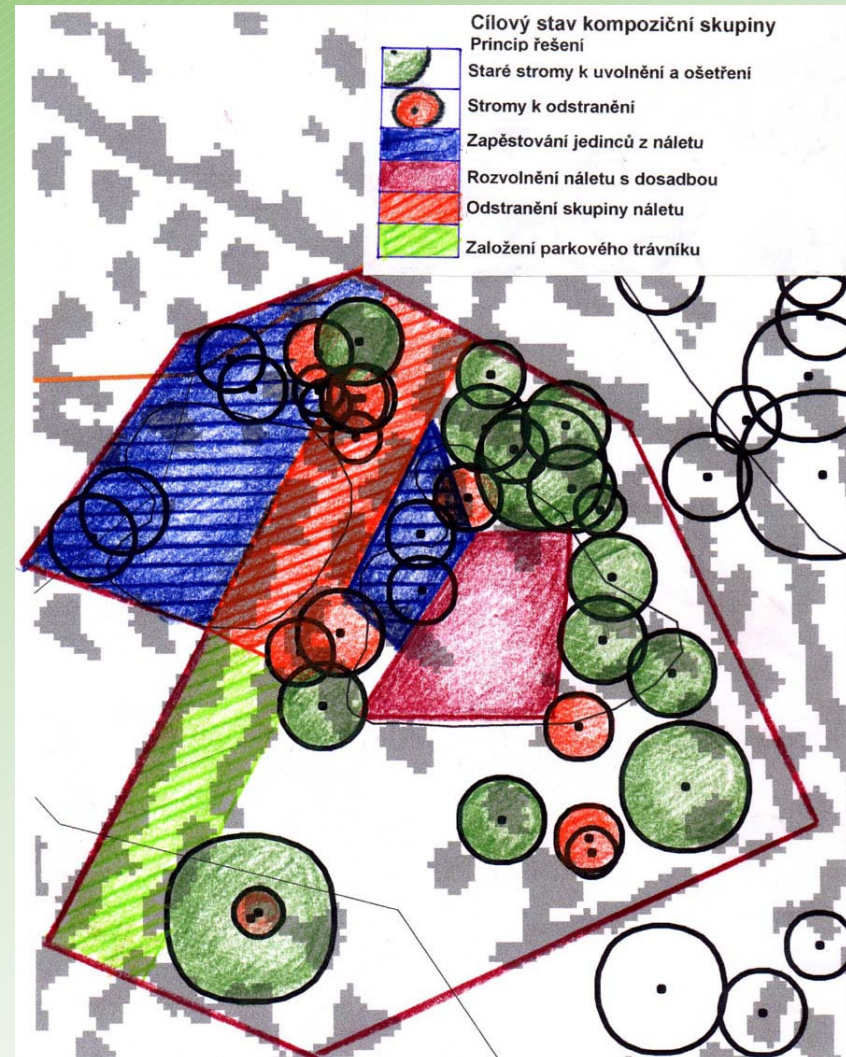
VÝSTUPY:

- Simulační prostorové modely evropsky významných památek kulturního dědictví
- Soubor metod pro obnovu prostorové kompozice evropsky významných krajinných komplexů



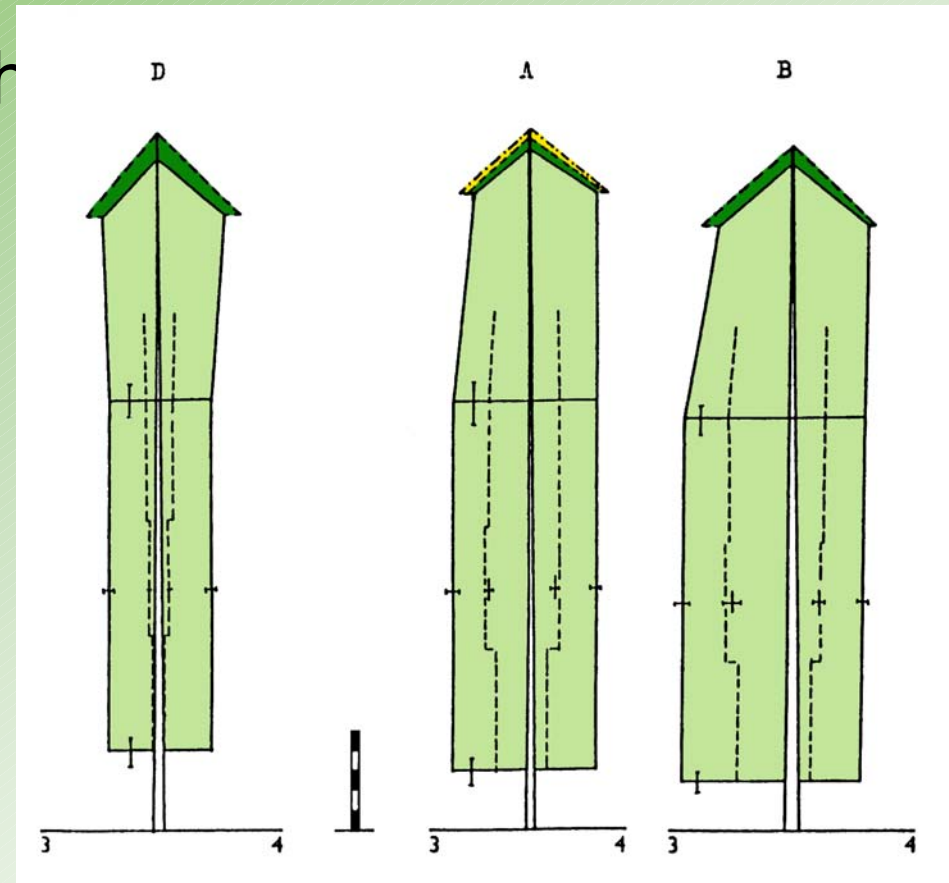
VÝSTUPY:

- Hodnocení struktury a kvality vegetačních prvků ve vybraných sídelních aglomeracích
- Metodické postupy zakládání, údržby a obnovy vybraných vegetačních prvků
- Indikátory kvality urbánní osnovy městských a venkovských sídel



Výstupy:

- Hodnocení vybraných vlastností rostlin významných pro zakládání, údržbu a obnovu vegetačních prvků



VÝSTUPY:

- Rozšíření nabídky a introdukce původních a tradičních odrůd ovocných dřevin

