



FENOLOGICKÉ PREJAVY LISTNATÝCH LESNÝCH DREVIN V HORSKOM PRALESOVOM EKOSYSTÉME JEDĽOBUČINY V KREMNICKÝCH VRCHOCH

**Jaroslav Škvarenina, Jana Škvareninová,
Zora Snopková, Martin Kováčik
Katarína Střelcová**

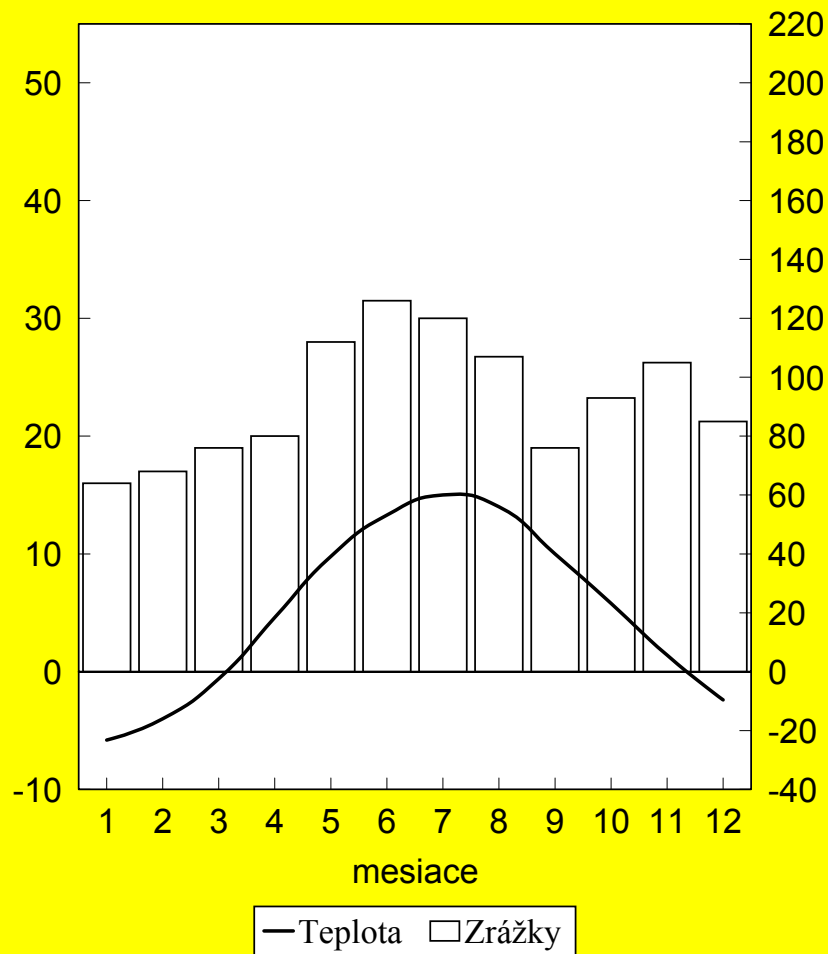
Problematika

- **Prírodné lesy a pralesy** predstavujú jedinečné, no dnes už žiaľ pomerne zriedkavé prírodné laboratória, kde môžeme sledovať ekosystémové procesy v relatívne málo zmenených a človekom ovplyvnených podmienkach
- **5. vegetačný stupeň (vs) jedľové bučiny** patria v rámci karpatských lesných spoločenstiev k jedným z najproduktívnejších, pri relatívne bohatom drevinovom zastúpení
- Veľké výškové rozpätie (900 – 1200 m), optimum rozšírenia je v nadmorských výškach 700 – 900 m, na rôznych tvaroch reliéfu a na rôznych expozíciách (RANDUŠKA a kol. 1986)
- **Buk a jedľa** sú v týchto spoločenstvách v optime svojho rozšírenia, **smrek** - nepatrné zastúpenie no vo vysokej produkcii. Prímes tzv. „**cenných**“ **listnáčov** patrí tiež k osobitostiam tohto spoločenstva. Sú to hlavne **javor** (mliečny a horský), **jaseň štíhly** a zriedkavejšie aj **brest horský**
- **Špecifická mikroklíma**, výskyt bylinných jarných strieda s chladnou mikroklímou bučín

Mláčik*-Kremnické vrchy (850 m n.m.)

T = 5,2 °C

Z = 1112 mm

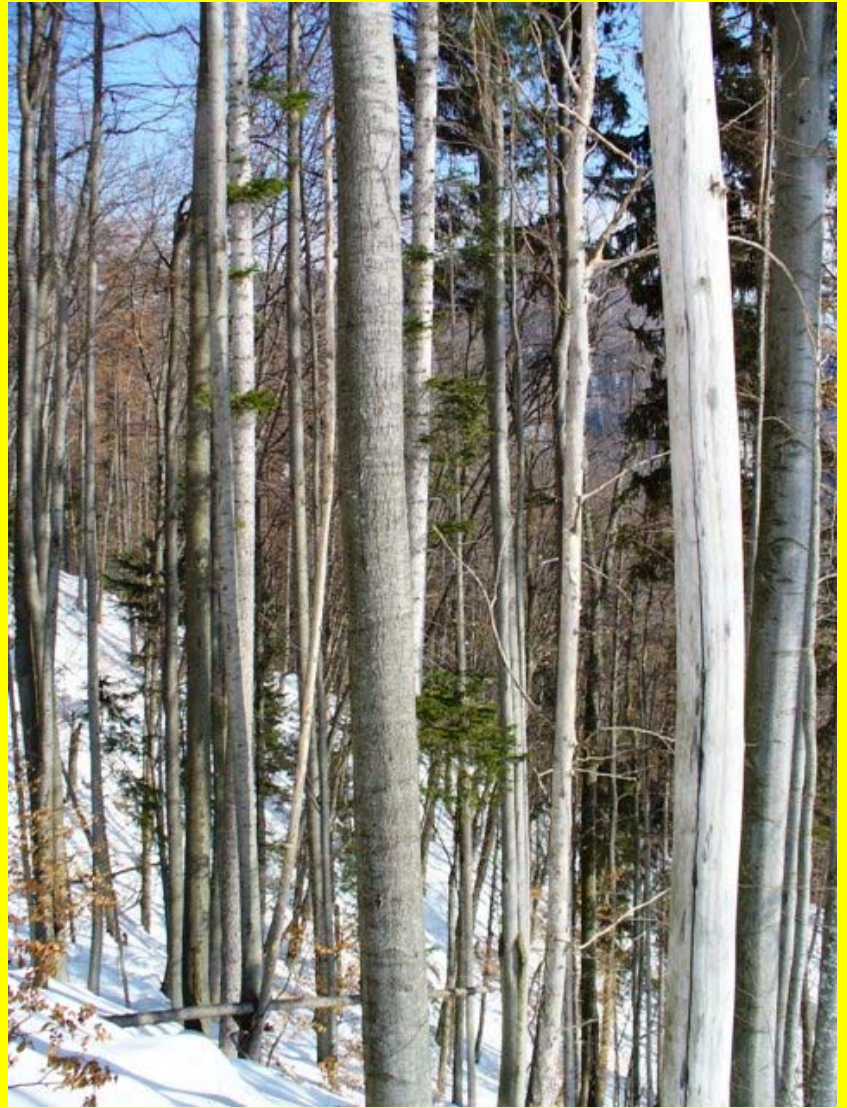


* zdroj KPP TU Zvolen a SHMÚ B. Bystrica

NPR Mláčik

- **jedľobučina v štádiu rozpadu so zakmenením 0,7**
- **priemerný vek je 120-130 rokov, stredná výška 26-32 m**
- **buk lesný 60, jedľa biela 20, jaseň štíhly 15, javor horský 4 a brest horský 1 %**
- **nadmorská výška 850-860 m na JZ svahu**
- **mierne chladnej oblasti C1**
- **chladný horský klimageografický typ**
- **vegetačné obdobie 120 140 dní,**
- **snehová pokrývka 140 – 150 dní**
- **priemerná ročná teplota 5,0-5,5 °C,**
- **ročné úhrny vertikálnych zrážok presahujú 1000 mm.**
- **treťohorné andezitové pyroklastické aglomerátové tufy,**
- **pôdny typ kambizem andozemná**



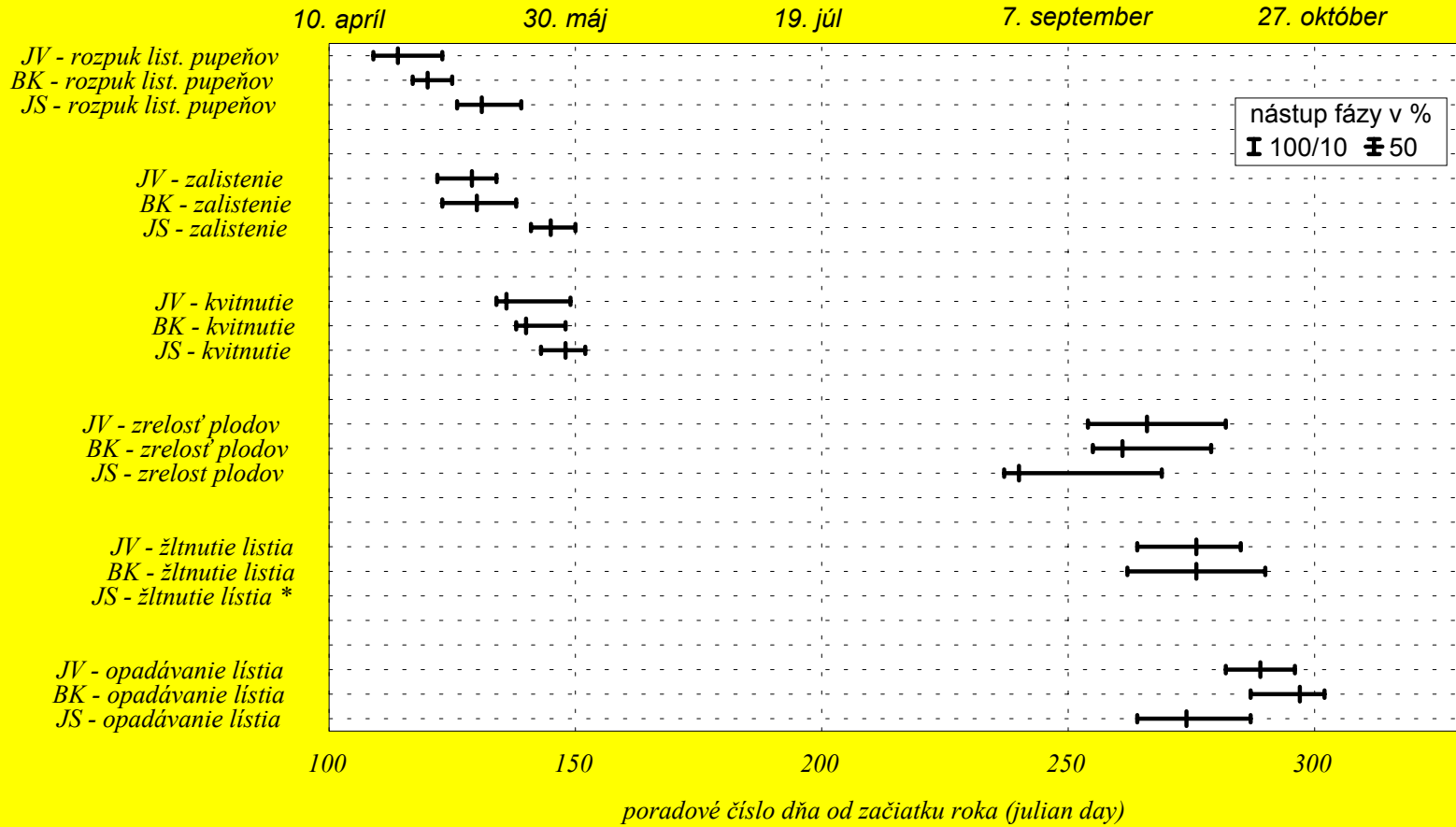


Metodika

- Návod pre fenologické pozorovanie lesných rastlín 1984 – SHMÚ
- Vegetatívne:
 - rozpuk listových pupeňov,
 - zalistenie,
 - žltnutie listov,
 - opad listov,
- Generatívne:
 - kvitnutie,
 - zrelosť plodov

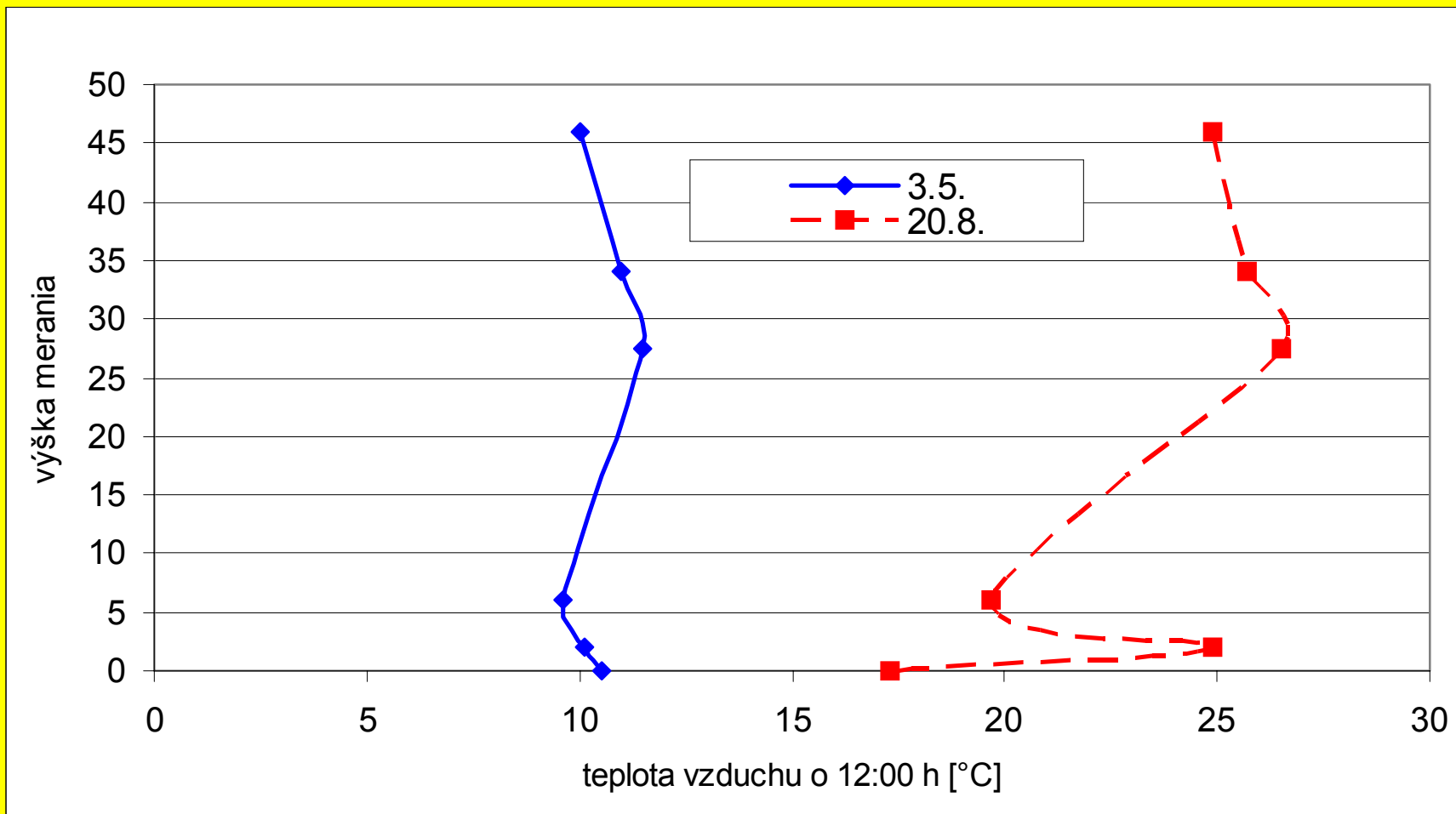


Mláčik (850 m n.m.)



* fenofaza sa nevyskytuje

Fenologická fáza	Drevina	Nástup fázy v %		
		10	50	100
		Teplotné sumy nad 0 °C (TS0) v °C		
rozpuk	javor horský	87	110	167
	buk lesný	124	138	187
	jaseň štíhly	197	246	324
zalistenie	javor horský	158	226	275
	buk lesný	206	236	314
	jaseň štíhly	344	383	432
kvitnutie	javor horský	275	295	422
	buk lesný	314	334	412
	jaseň štíhly	363	412	455

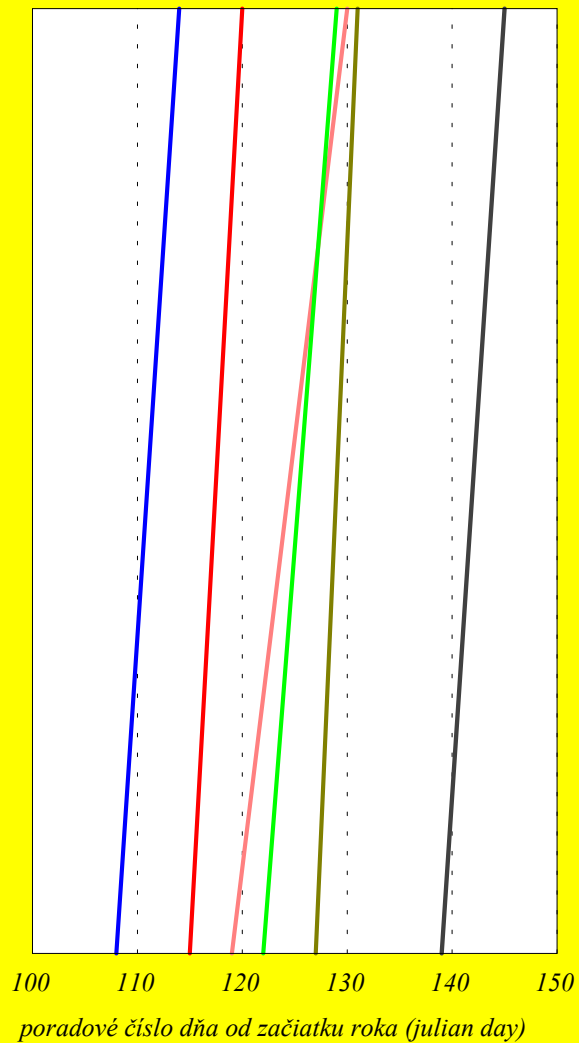


Mláčik (850 m n.m.)

jarné fenofázy

30 m - materský porast

0.5 m - zmladenie



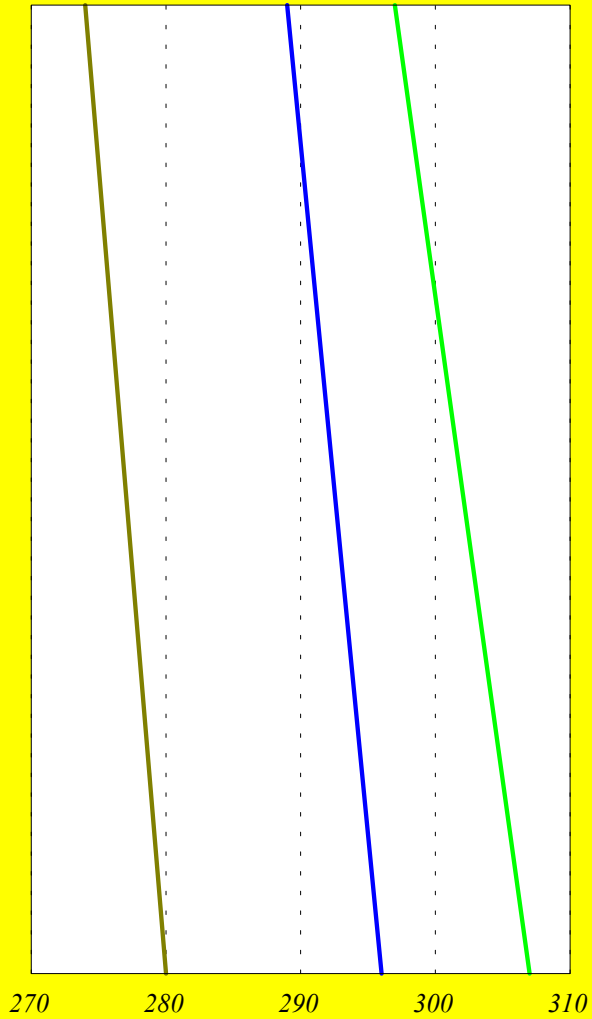
JV-rozpuk BK-rozpuk JS-rozpuk JV-zalistenie BK-Zalistenie JS-zalistenie

Mláčik (850 m n.m.)

jesenné fenofázy

30 m - materský porast

0.5 m - zmladenie



— JV-opadávanie lístia — BK-opadávanie lístia — JS-opadávanie lístia

