

# **Příspěvek k mezoklimatickým poměrům Pavlovských vrchů a blízkého okolí**

*Litschmann, T.*

*Hadaš, P.*



## Měřené prvky:

- teplota vzduchu
- vlhkost vzduchu
- směr a rychlost větru
- úhrn srážek





## Další použité stanice

***Pavlov*** – stanice na SV úbočí masívu Děvínu v nadm. výšce cca 250 m, vzdálené od vrcholové stanice 1,5 km

***Perná*** – stanice v nadm. výšce 230 m, na JV úbočí Děvínu, vzdušná vzdálenost od vrcholové stanice 2 km. Obě tyto stanice byly vybudovány v roce 2000 v rámci projektu PHARE „Rozvoj vinohradnictví na Jižní Moravě“ a nalézají se ve vinohradech.

14.07.2005 11:47

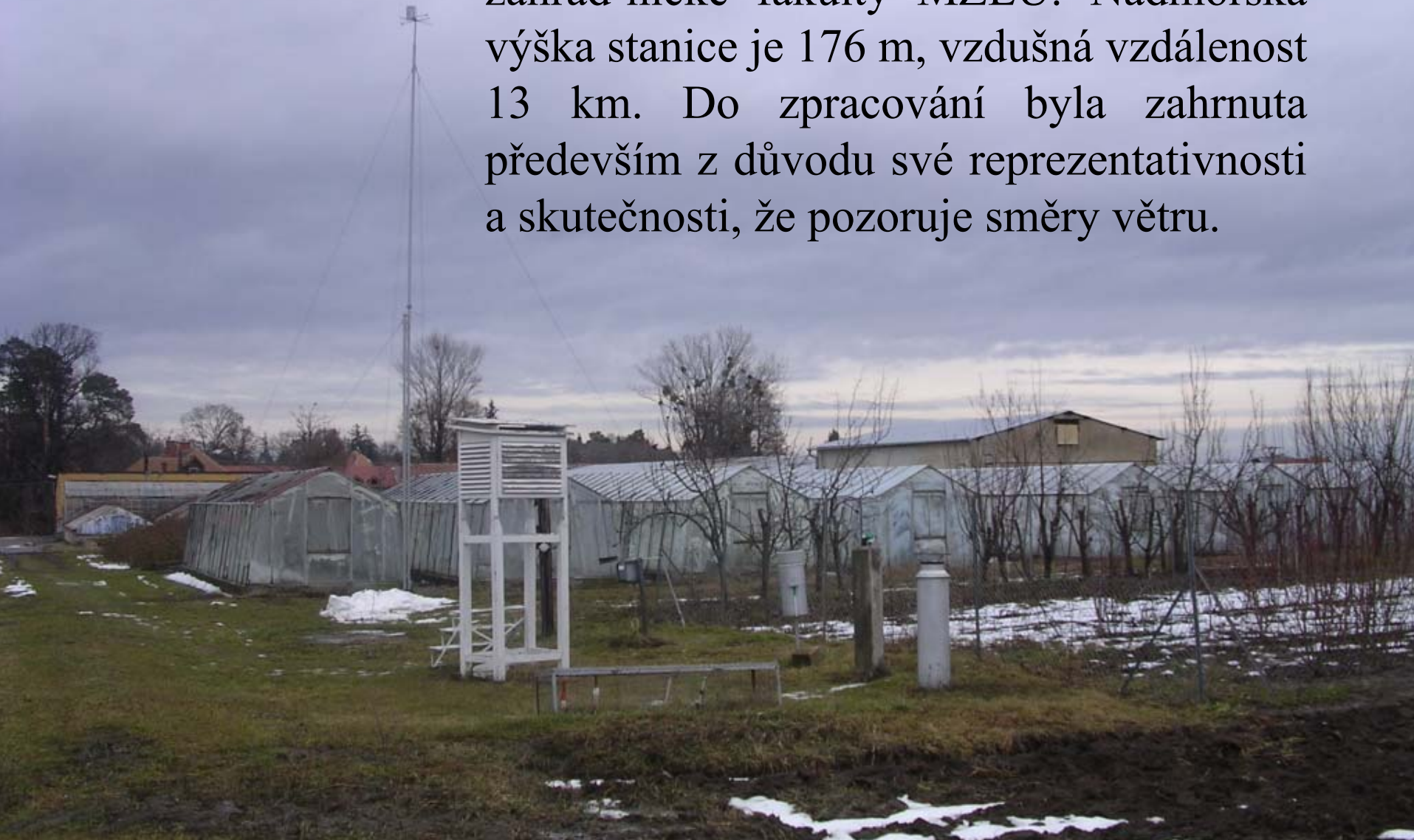




*Křivé jezero* – stanice  
vybudovaná v roce 1992 a  
v roce 2003 zrekonstruovaná,  
doplněná o měření teploty a  
vlhkosti vzduchu. Nalézá se  
v NPR Křivé jezero v enklávě  
lužních lesů v nivě Dyje pod  
Novomlýnskými nádržemi  
v nadm. výšce 164 m, vzdušná  
vzdálenost je 6 km



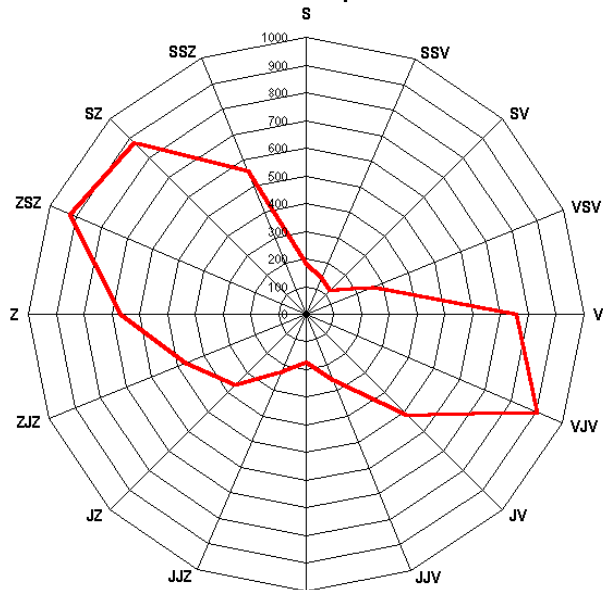
***Lednice*** – základní klimatologická stanice ČHMÚ umístěná v areálu Mendelea zahradnické fakulty MZLU. Nadmořská výška stanice je 176 m, vzdušná vzdálenost 13 km. Do zpracování byla zahrnuta především z důvodu své reprezentativnosti a skutečnosti, že pozoruje směry větru.



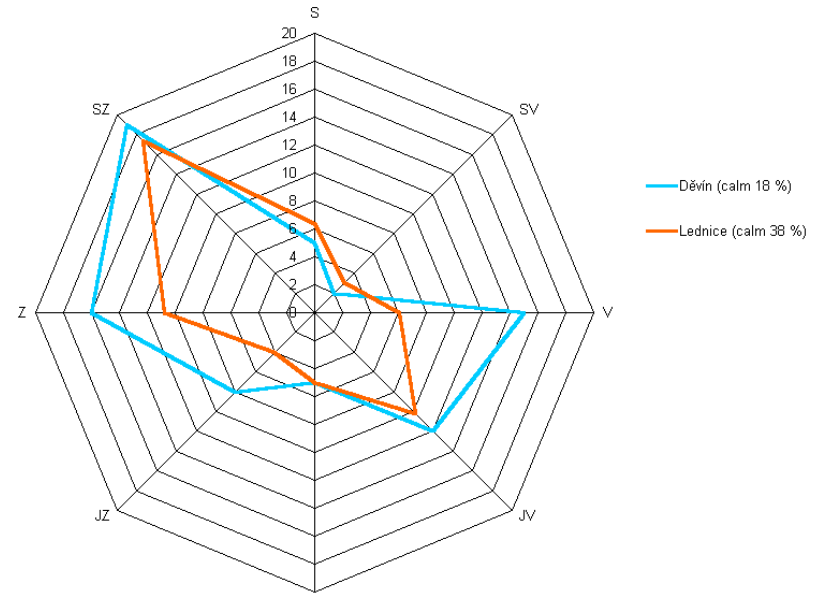
# Větrné poměry



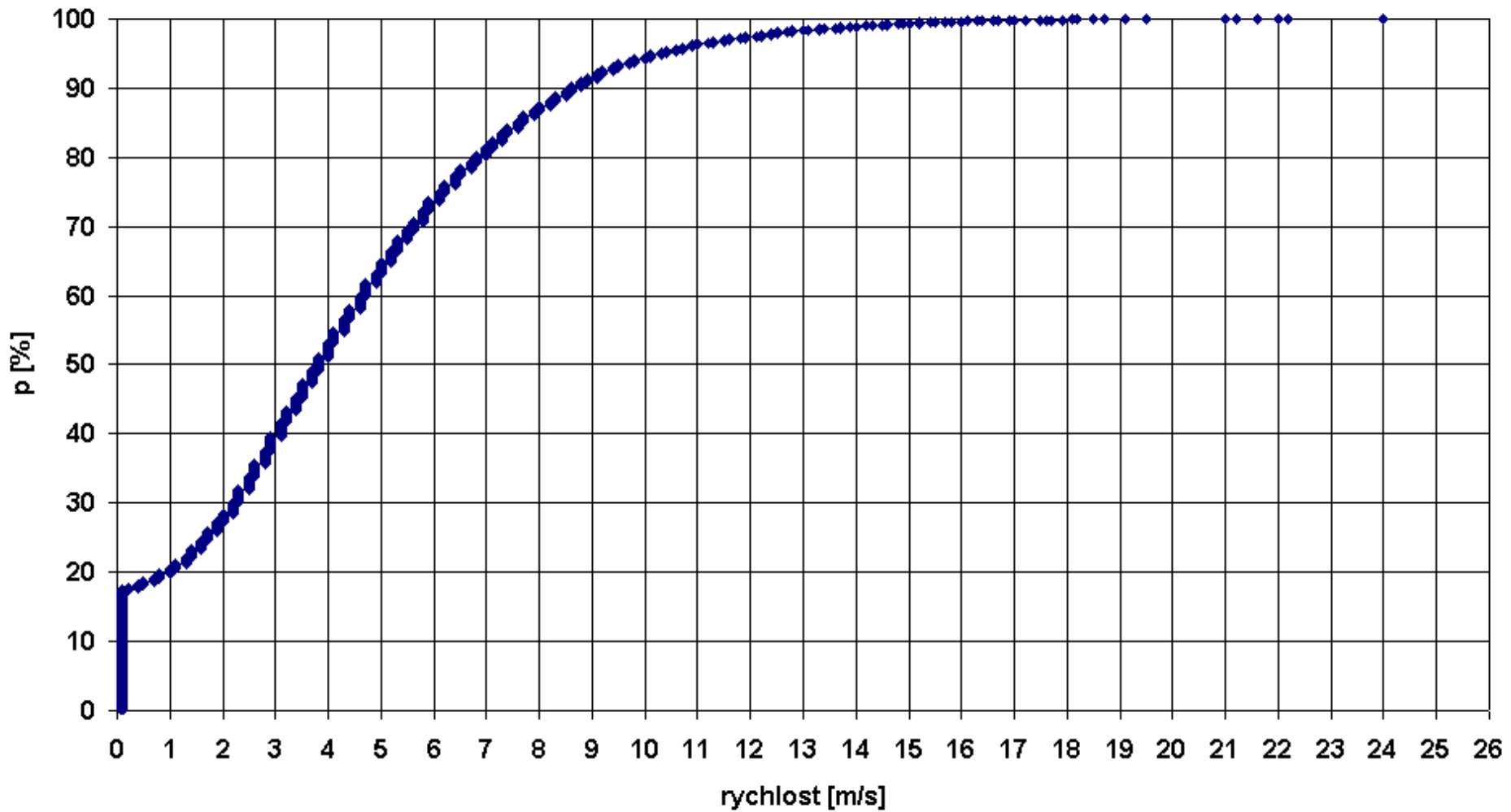
Četnosti směrů větru v hodinách v průběhu roku 2004



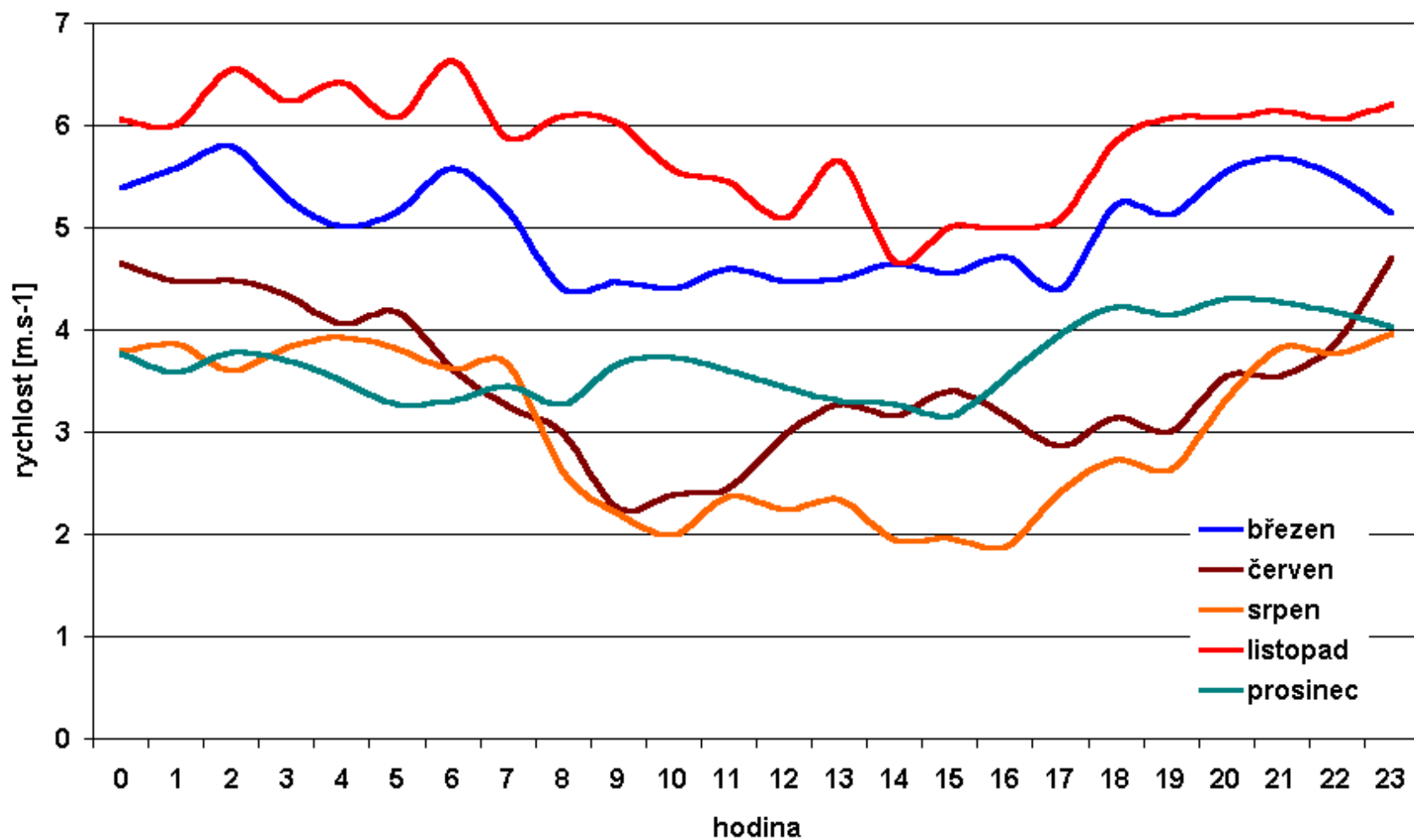
Relativní četnosti směrů větru na Děvině a v Lednici za období II.-XII. 2004



## Čára překročení rychlostí větru v roce 2004



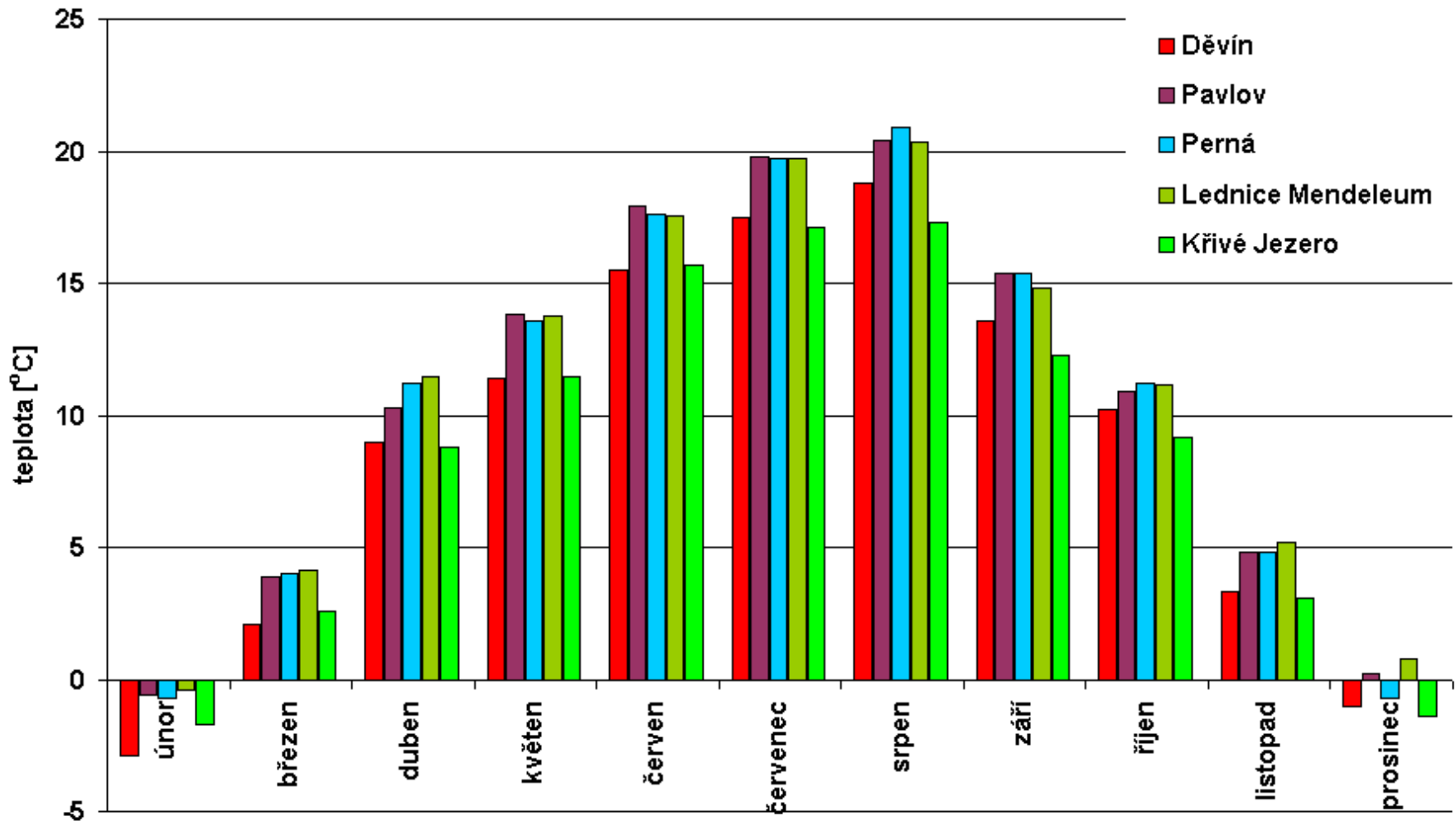
## Denní chod rychlosti větru v roce 2004



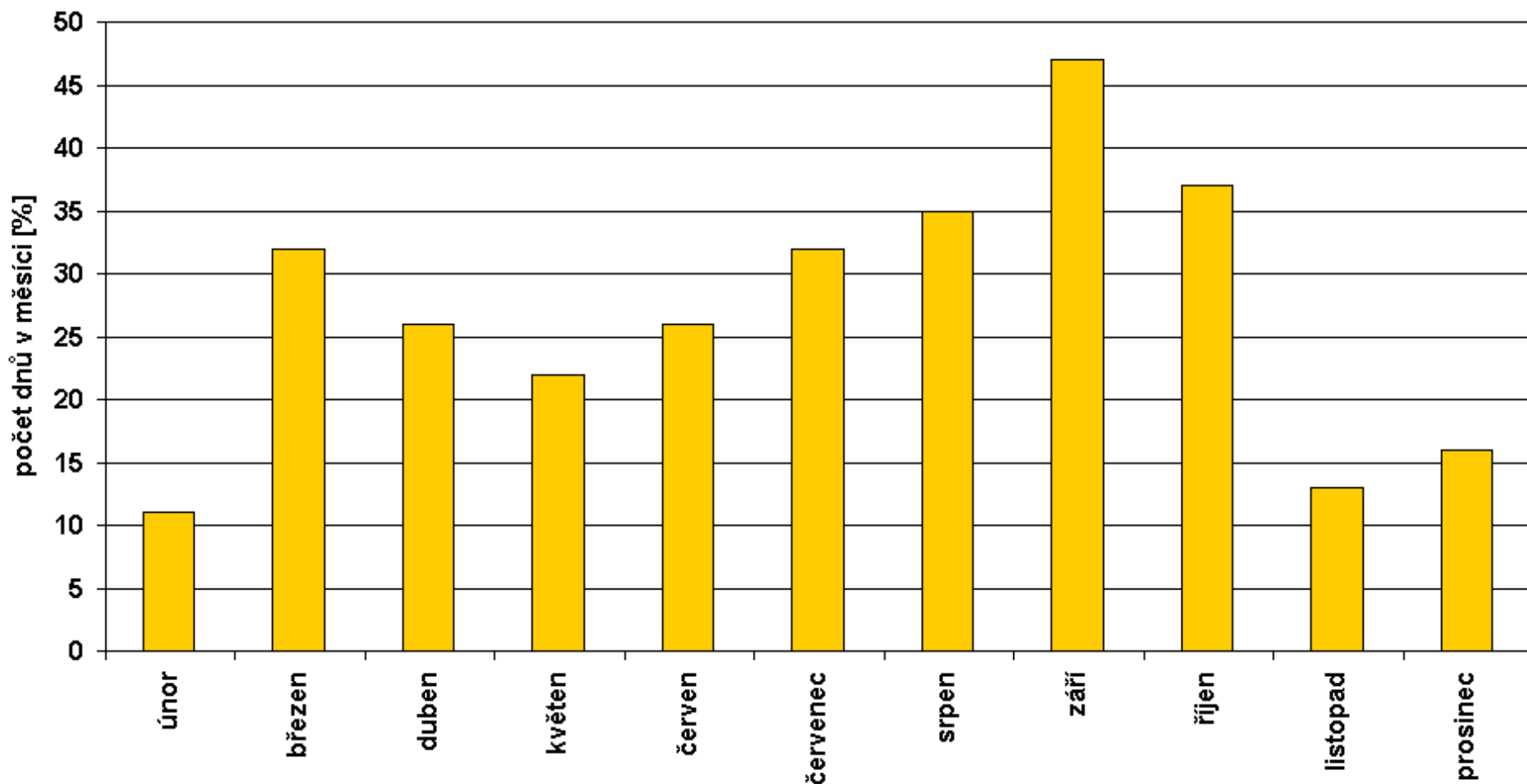


# Teplotní poměry

*Průměrné měsíční teploty vzduchu v roce 2004*

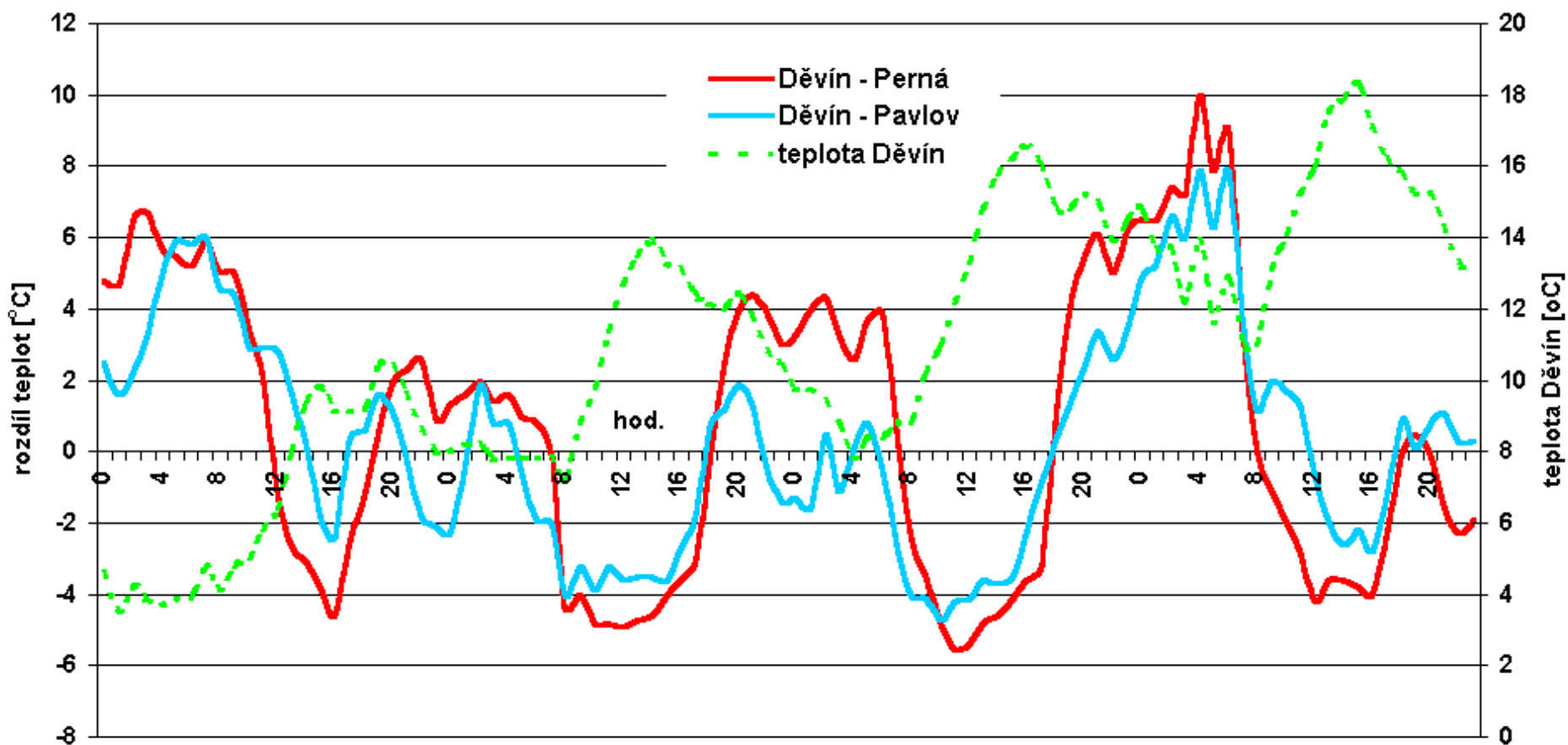


**Percentuální zastoupení dnů s rozdílem minimálních teplot více než 2 °C mezi Děvínem a Lednicí v jednotlivých měsících**



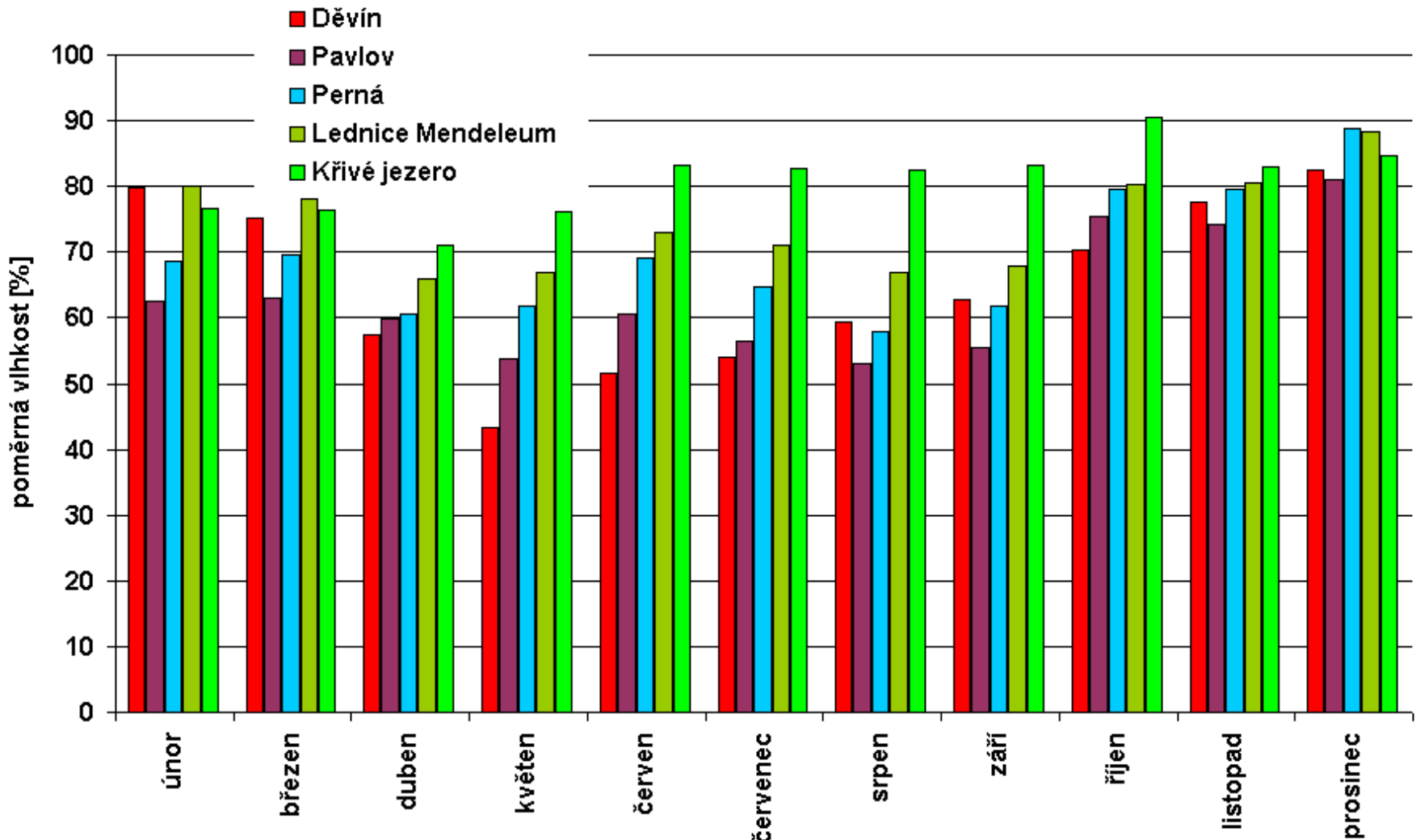


## Rozdíly hodinových teplot mezi Děvínem, Pernou a Pavlovem ve dnech 15.-18.3.2004



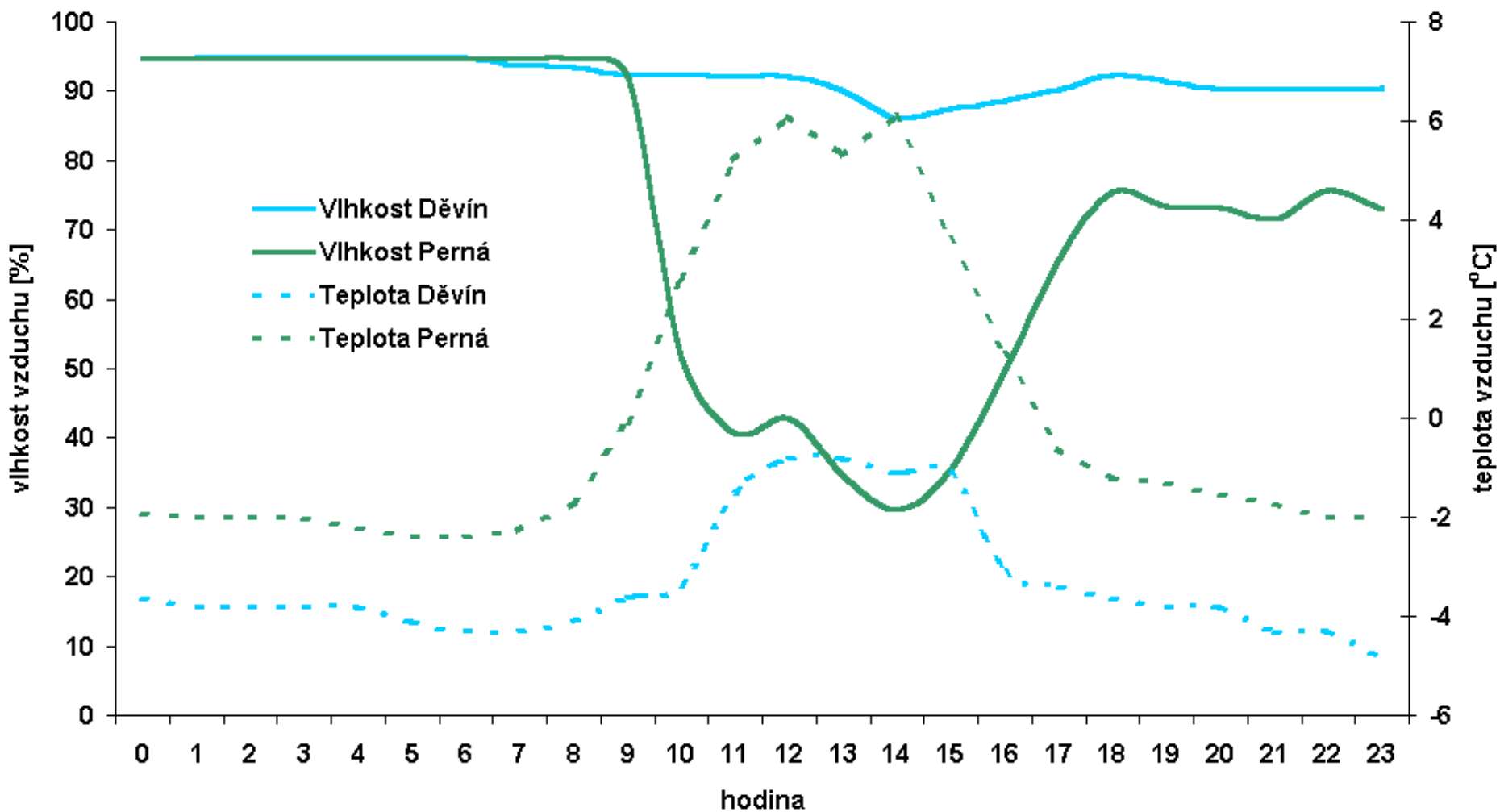
# Vlhkost vzduchu

*Průměrná měsíční vlhkost vzduchu v roce 2004*





## Průběh vlhkosti a teploty vzduchu dne 28.2.2004



**Děkuji za pozornost**