

Optická hustota (porosita) větrolamu a její vliv na charakter proudění

Tomáš Litschmann
Jaroslav Rožnovský

Větrolamy plní v krajině celou řadu funkcí, mezi něž patří především:

- zvýšení výnosů pěstovaných plodin
- zvýšení účinnosti závlahových systémů
- snížení odnosu půdy větrnou erozí
- snížení odnosu sněhu v zimním období
- ochrana zahrad a sadů
- jsou součástí biokoridorů, poskytují úkryt a potravu pro zvěř



**Množství odnášené zeminy vzrůstá s rostoucí délkou
nechráněného úseku**



**Výsadba nového větrolamu určeného k ochraně
jabloňového sadu před severozápadním prouděním**

Cíl práce:

- Kvantifikovat strukturu větrolamů jednoduchou metodou
- Aplikace optické porosity při stanovení proudění v oblasti větrolamu
- Zpřesnění výpočetních metod

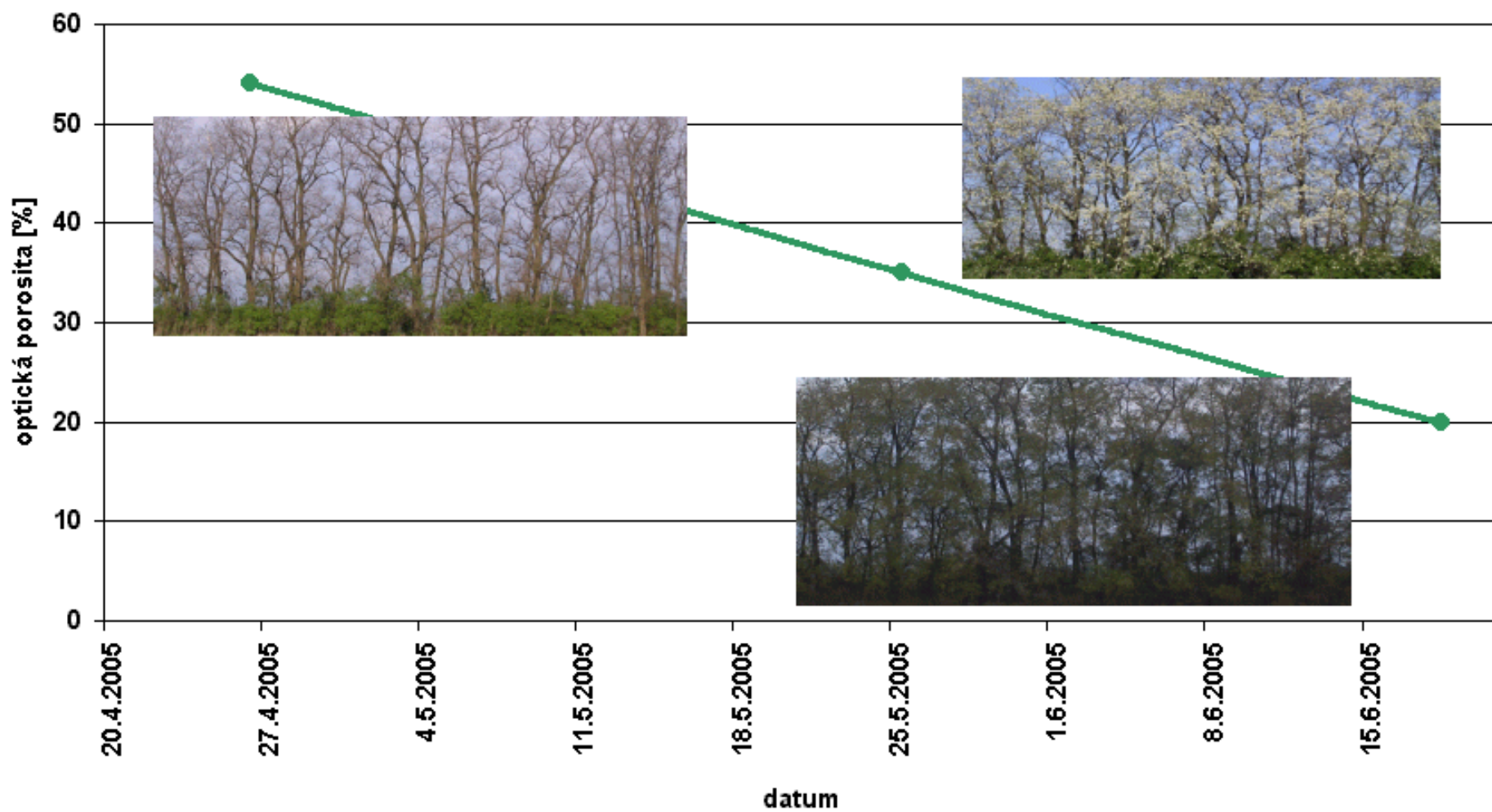
Postup při stanovení optické porosity



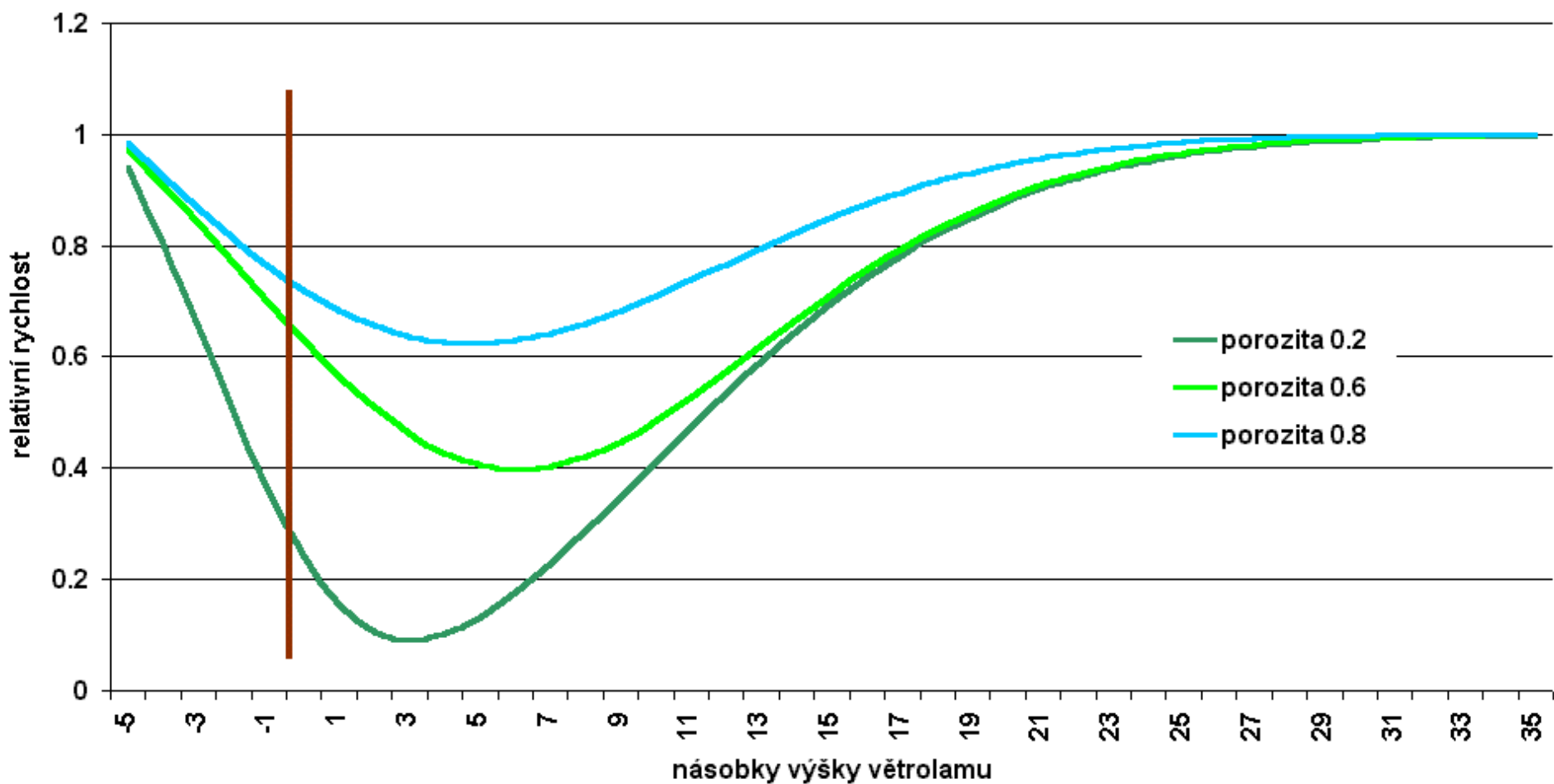




Vývoj optické porosity daného větrolamu na jaře roku 2005



Relativní snížení rychlosti větru před a za větrolamem v závislosti na jeho porositě





03.05.2005 11:18



03.05.2005 11:15

Přenosný stožár s anemometry umožňuje měřit výškový profil větru v jednotlivých částech prostoru kolem větrolamu